



## **PROSER MINERÍA E.I.R.L**

DISEÑO, CONSTRUCCIÓN Y MANTENIMIENTO DE  
PROYECTOS ELECTROMECAÓNICOS E INDUSTRIALES;  
CONTROL, INSTRUMENTACIÓN, PRECOMISIONADO,  
COMISIONADO Y PUESTA EN MARCHA DE PLANTAS  
MINERAS E INDUSTRIALES.



DISEÑO, CONSTRUCCIÓN Y MANTENIMIENTO DE PROYECTOS ELECTROMECÁNICOS E INDUSTRIALES; CONTROL, INSTRUMENTACIÓN, PRECOMISIONADO, COMISIONADO Y PUESTA EN MARCHA DE PLANTAS MINERAS E INDUSTRIALES.

## I. Datos Generales de la Empresa:

Razón Social	<b>PROSER MINERIA E.I.R.L</b>
Número de RUC	<b>20529521741</b>
Domicilio Fiscal	Avenida La Esperanza N° 1250, El Tambo, Huancayo, Junín
Teléfono	<b>+51 910589908</b>
e-mail	<b><u><a href="mailto:contacto@prosermineria.com">contacto@prosermineria.com</a></u></b> <b><u><a href="mailto:ezequielanglas@gmail.com">ezequielanglas@gmail.com</a></u></b>

## II. Representante legal:

a). Gerente General  
Ezequiel Máximo, Anglas Roque  
DNI N°: 41111251

## III. Historia:

**“Proser Minería EIRL” (Procesos y Servicios en Minería EIRL) fue fundada el 17 de mayo de 2012**, según la Escritura Pública N° 2649 otorgada por el Notario Abogado Dr. Marco Antonio Vigo Rojas en Cajamarca, Perú. La empresa se dedica a brindar servicios especializados en **diseño, construcción y mantenimiento de proyectos electromecánicos e industriales, control e instrumentación, precomisionado, comisionado y puesta en marcha de plantas mineras e industriales**. Además, suministra ferretería especializada en mecánica, eléctrica e instrumentación industrial para el sector minero e industrial, y ofrece alquiler de maquinaria pesada y liviana, venta de equipos para la construcción y cursos de capacitación en estos rubros. La constitución de Proser Minería EIRL está registrada en los Registros Públicos de la ciudad de Cajamarca, Perú.



DISEÑO, CONSTRUCCIÓN Y MANTENIMIENTO DE PROYECTOS ELECTROMECÁNICOS E INDUSTRIALES; CONTROL, INSTRUMENTACIÓN, PRECOMISIONADO, COMISIONADO Y PUESTA EN MARCHA DE PLANTAS MINERAS E INDUSTRIALES.

## IV. ¿QUIENES SOMOS?

Somos una organización líder compuesta por expertos distinguidos en los sectores minero e industrial. Con una trayectoria de éxitos en colaboraciones con empresas renombradas como Minera Coimolache, Minera La Zanja, Minera Yanacocha, Minera Barrick y Minera Las Bambas, nos hemos consolidado como referentes en nuestro ámbito. Contamos con un equipo multidisciplinario de profesionales y técnicos de excelencia, cuyo desempeño y competitividad se ha destacado tanto en el ámbito nacional como internacional. Nuestras áreas de especialización abarcan la mecánica, electricidad, instrumentación industrial, procesos, electrónica y robótica orientada a la minería, así como el precomisionado, comisionado y arranque exitoso de proyectos electromecánicos. Nuestro compromiso es la excelencia y la innovación en cada proyecto que emprendemos.

Comprometidos a trabajar con integridad, eficacia y eficiencia. Fomentamos la innovación y la mejora continua, siempre con el objetivo de lograr la satisfacción total del cliente y contribuir al desarrollo de las comunidades locales donde operamos.

## V. Visión / Misión / Valores

### Visión

Aspiramos a ser una empresa de alcance internacional y de reconocida excelencia, innovadora y con una gestión sólida de clase mundial. Nuestro objetivo es ser identificados como un proveedor confiable de bienes y servicios, fundamentándonos en la ética profesional de nuestro personal y la firme responsabilidad con la que cumplimos nuestros compromisos. En nuestro horizonte, nos vemos como el socio estratégico esencial para nuestros clientes, contribuyendo activamente a su éxito.



DISEÑO, CONSTRUCCIÓN Y MANTENIMIENTO DE PROYECTOS ELECTROMECÁNICOS E INDUSTRIALES; CONTROL, INSTRUMENTACIÓN, PRECOMISIONADO, COMISIONADO Y PUESTA EN MARCHA DE PLANTAS MINERAS E INDUSTRIALES.

## Misión

Nuestra misión es proporcionar soluciones integrales en operación minera e industrial, ofreciendo servicios especializados en diseño, construcción y mantenimiento de proyectos electromecánicos e industriales, control, instrumentación, precomisionado, comisionado y puesta en marcha de plantas mineras e industriales. Nos proponemos generar valor a nuestros clientes, accionistas y sociedad, respaldados por un equipo de profesionales comprometidos y capacitados. Nos esforzamos para:

- Contribuir al éxito de nuestros clientes, superando sus expectativas al llevar a cabo sus proyectos con un enfoque de calidad, seguridad y salud. Nos comprometemos con el cuidado del medio ambiente, el respeto hacia las comunidades, la entrega en plazos previstos y el respeto al presupuesto establecido.
- Fomentar el desarrollo integral de nuestro personal, proporcionando un entorno seguro, reconociendo logros en seguridad, promoviendo el cuidado de la salud, y respetando el medio ambiente y las comunidades circundantes.
- Crear y mantener un clima empresarial abierto y de confianza, que incentive la innovación y la mejora continua en todos nuestros procesos.
- Generar utilidades para asegurar la sostenibilidad financiera, fomentar el crecimiento y proporcionar una retribución justa a nuestros accionistas y colaboradores.

## Valores

- Integridad
- Responsabilidad
- Respeto
- Eficacia y Eficiencia
- Innovación y Mejora Continua
- Sostenibilidad



DISEÑO, CONSTRUCCIÓN Y MANTENIMIENTO DE PROYECTOS ELECTROMECÁNICOS E INDUSTRIALES; CONTROL, INSTRUMENTACIÓN, PRECOMISIONADO, COMISIONADO Y PUESTA EN MARCHA DE PLANTAS MINERAS E INDUSTRIALES.

## VI. Responsabilidad Social

Priorizamos la contratación de personal de las áreas de influencia directa de nuestros proyectos, fomentando así el desarrollo local y el sentido de pertenencia.

Nos esforzamos por generar valor agregado en las comunidades locales, a través de programas de formación y capacitación continua que permitan el crecimiento profesional y personal del personal local.

Promovemos actividades sociales que fomenten la integración y el respeto hacia la cultura y costumbres de las comunidades en las áreas de influencia de nuestros proyectos. Entendemos y respetamos su herencia cultural y tradiciones, integrándolas en nuestra operación de manera respetuosa.

Realizamos labores de trabajo social en las comunidades locales, contribuyendo activamente a su bienestar y desarrollo, fomentando la solidaridad y el compromiso mutuo.



DISEÑO, CONSTRUCCIÓN Y MANTENIMIENTO DE PROYECTOS ELECTROMECÁNICOS E INDUSTRIALES; CONTROL, INSTRUMENTACI3N, PRECOMISIONADO, COMISIONADO Y PUESTA EN MARCHA DE PLANTAS MINERAS E INDUSTRIALES.

## VII. Pol3tica

Como proveedores de bienes y servicios para los sectores minero e industrial en general, y en todas las etapas desde el an3lisis de factibilidad, ingenier3a, adquisiciones, construcci3n y montaje, hasta el precomisionado, comisionado y puesta en marcha del proyecto, nos comprometemos a:

- Priorizar la Seguridad: Aseguramos un entorno de trabajo seguro para nuestro personal, nuestros clientes y las comunidades en las que operamos.
- Garantizar la Eficiencia: Nos esforzamos por maximizar la eficiencia en todas nuestras operaciones, desde la planificaci3n hasta la ejecuci3n, para ofrecer los mejores resultados.
- Cumplir con todos nuestros Compromisos: Nos mantenemos firmes en nuestra promesa de cumplir con todos los compromisos adquiridos, demostrando as3 nuestra responsabilidad y fiabilidad.
- Promover la Responsabilidad Social y Ambiental: Reconocemos la importancia de nuestras responsabilidades sociales y ambientales y trabajamos activamente para minimizar nuestro impacto ecol3gico y contribuir al desarrollo de las comunidades en las que operamos.
- Ejecutar una Supervisi3n y Administraci3n Adecuada: Nos aseguramos de que todas nuestras operaciones se supervisen y administren de manera efectiva y eficiente para garantizar el 3xito y la satisfacci3n del cliente.

## VIII. Objetivos

Ser eficientes en nuestros trabajos cumpliendo las exigencias de seguridad, responsabilidad social y medioambiental, salud ocupacional, en los servicios especializados de diseo, construcci3n y mantenimiento de proyectos electromec3nicos, control e instrumentaci3n industrial; pre comisionado, comisionado y puesta en marcha de plantas mineras e industriales.

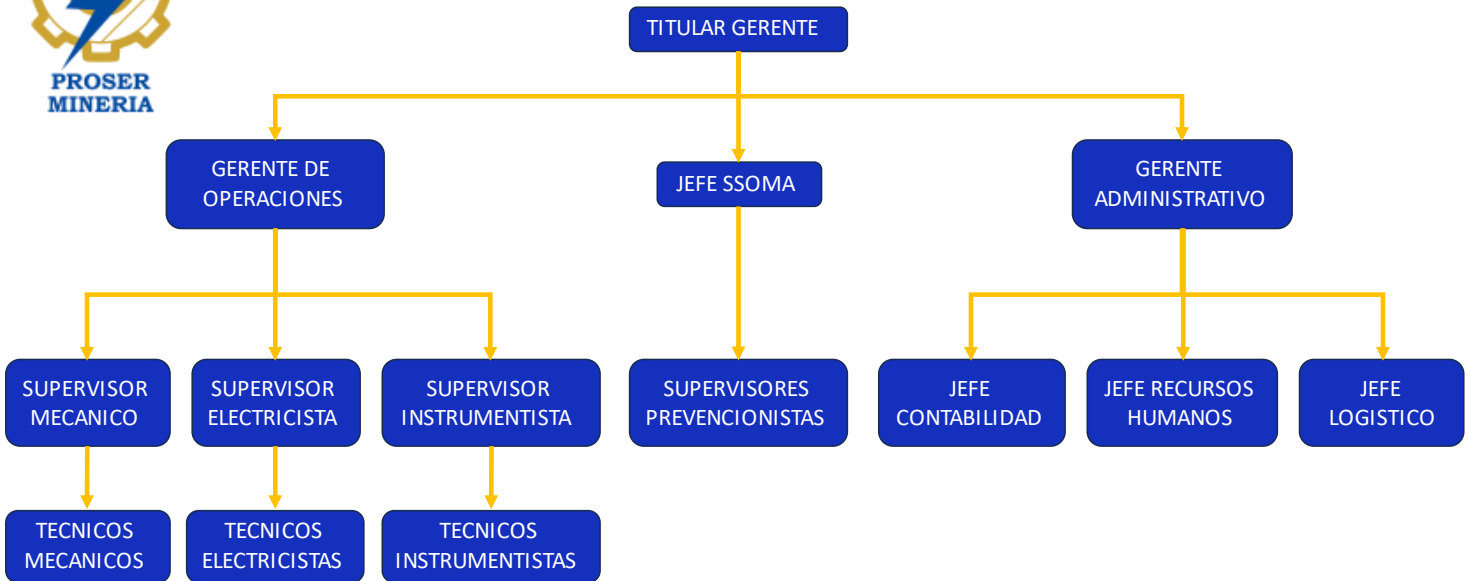
Ser ejemplo de desarrollo en nuestro entorno local, nacional e internacional.

Buscar un crecimiento sostenido que nos permita ofrecer bienestar a nuestros colaboradores y sus familiares brind3ndoles capacitaci3n permanente.



DISEÑO, CONSTRUCCIÓN Y MANTENIMIENTO DE PROYECTOS ELECTROMECÁNICOS E INDUSTRIALES; CONTROL, INSTRUMENTACIÓN, PRECOMISIONADO, COMISIONADO Y PUESTA EN MARCHA DE PLANTAS MINERAS E INDUSTRIALES.

## IX. Organigrama





DISEÑO, CONSTRUCCIÓN Y MANTENIMIENTO DE PROYECTOS ELECTROMECÁNICOS E INDUSTRIALES; CONTROL, INSTRUMENTACIÓN, PRECOMISIONADO, COMISIONADO Y PUESTA EN MARCHA DE PLANTAS MINERAS E INDUSTRIALES.

## X. Objeto Social

La Empresa “Proser Minería” E.I.R.L, se dedica a las siguientes actividades:

### Nuestros principales servicios

#### Actividades primarias:

- *Análisis y estudios de factibilidad de proyectos electromecánicos e instrumentación industrial en minería y la industria.*
- *Diseño en ingeniería mecánica, eléctrica, instrumentación industrial, procesos, electrónica, robótica, arquitectura, etc.*
- *Servicios de ingeniería (Ingeniería básica, Ingeniería de detalle), en el sector Minero e industrial.*
- *Diseño y automatización de plantas mineras e industriales. (Planta Proceso Merrill Crowe, Plantas concentradoras, Plantas de tratamiento de agua como osmosis inversa, Plantas de chancado, entre otros.)*
- *Construcción y montaje de plantas mineras e industriales.*
- *Pre comisionado, comisionado y puesta en marcha de proyectos electromecánicos en el sector minero e industrial.*
- *Especialistas en mantenimiento electromecánico; disciplina mecánica, eléctrica e instrumentación industrial en paradas de plantas en el sector minero e industrial.*
- *Mantenimiento de plantas mineras; plantas de generación hidráulica, eólica y solar; plantas de hidrocarburos e industriales*
- *Diseño y levantamiento de planos mecánicos, eléctricos, instrumentación industrial, p&ds, process flow, topográficos entre otros de plantas mineras e industriales.*
- *Diseño, modelamiento y levantamiento de planos de plantas mineras e industriales en 2d y 3d.*
- *Ingeniería de diseño electrónico y Robótico aplicada a la minería y a la industria.*

#### **DISCIPLINA MECANICA**

- *Mantenimiento mecánico de molinos, fajas transportadoras, zarandas, chutes, balanzas, entre otros, de plantas de procesos de oro, plata, cobre, zinc; polimetálicos.*





DISEÑO, CONSTRUCCIÓN Y MANTENIMIENTO DE PROYECTOS ELECTROMECÁNICOS E INDUSTRIALES; CONTROL, INSTRUMENTACIÓN, PRECOMISIONADO, COMISIONADO Y PUESTA EN MARCHA DE PLANTAS MINERAS E INDUSTRIALES.

- *Servicio de maestranza en piezas de acople para equipos de instrumentación, mecánicos y eléctricos.*
- *Servicio de montaje mecánico de líneas de alta presión de 1", 2", 3", 4", 6", 8", 10", 12", 24", 36", etc., con tuberías industriales SCH 80, inox, HDP para diferentes soluciones minero e industriales.*
- *Servicio de montaje de válvulas de alta presión, para líneas de transporte de fluidos minero e industriales.*
- *Servicio de diseño, montaje y mantenimiento de proyectos de Estructuras Metálicas, almacenes, hangares, techos con estructuras metálicas, etc*
- *Trabajos metalmecánicos.*
- *Diseño, montaje y mantenimiento de sistemas de transporte de fluidos a alta presión, con tuberías como sch80, para la minería e industria.*
- *Diseño, montaje y mantenimiento de sistemas electromecánicos automatizados en bt y mt (molinos, motores, sistemas de bombeo, ventiladores, compresoras, extractoras, balanzas, zarandas, etc.).*
- *Montaje y Alineamiento de motores eléctricos, bombas, compresoras e equipamiento electromecánico en general.*
- *Mantenimiento Mecánico de plantas minero e industriales de tratamiento de agua ewtp, awtp, Osmosis inversa entre otros, Plantas de procesamiento de mineral como Planta de proceso merril Crowe, Planta concentradora de mineral, Plantas de chancado, etc.*
- *Mantenimiento Predictivo, análisis termo gráfico, análisis vibracional de equipos mecánicos.*
- *Mantenimiento de hornos y sensores de alta, media y baja temperatura.*
- *Instalación de sistemas de aislamiento térmico.*
- *Instalación y calibración de equipos mecánicos.*
- *Mantenimiento electromecánico de laboratorios e Instrumentación industrial (Elaboración de planes maestros de mantenimiento a equipos internos y externos como extractores, bombas, chancadoras, pulverizadoras, chiller, etc.)*
- *Montaje y Mantenimiento mecánico de tuberías, tanques, estructuras metálicas, cercos perimétricos, etc.*
- *Mantenimiento mecánico de grúas puente, hornos, compresoras, calderas, grupos electrógenos, sistemas de ventilación industrial entre otros.*
- *Levantamiento de planos mecánicos.*
- *Servicio de pre comisionado, comisionado y puesta en marcha de proyectos electromecánicos, disciplina mecánica.*



DISEÑO, CONSTRUCCIÓN Y MANTENIMIENTO DE PROYECTOS ELECTROMECÁNICOS E INDUSTRIALES; CONTROL, INSTRUMENTACIÓN, PRECOMISIONADO, COMISIONADO Y PUESTA EN MARCHA DE PLANTAS MINERAS E INDUSTRIALES.

**DISCIPLINA ELECTRICA**

- *Montaje eléctrico de tuberías Conduit, cableado y conexión de sistemas de fuerza y control.*
- *Montaje de bandejas eléctricas de fuerza y control.*
- *Mantenimiento de manholes.*
- *Diseño, montaje y mantenimiento eléctrico de sub estaciones, mcc; sistemas de fuerza y control.*
- *Mantenimiento eléctrico de sistemas auxiliares en plantas mineras e industriales, iluminación, refrigeración, aire acondicionado entre otros.*
- *Mantenimiento de arrancadores de motores eléctricos en bt y mt; sistemas de Protección Eléctrica.*
- *Diseño, montaje y mantenimiento de sistemas contra incendios en subestaciones, mccc, almacenes, campamentos, etc.*
- *Diseño, montaje y mantenimiento de sistemas de iluminación industrial hps, hpi, led, entre otros.*
- *Diseño, montaje y mantenimiento de sistemas anti descargas atmosféricas; sistemas de pararrayos; mediciones de estas.*
- *Diseño, montaje y mantenimiento de sistemas de puestas a tierra; sistemas de pozas a tierras, sistemas de mallas a tierra; mediciones de estas.*
- *Diseño, montaje y mantenimiento de sistemas de fuerza y control de motores eléctricos desde 1HP hasta 30000 HP, para todo tipo de servicios.*
- *Diseño, montaje y mantenimiento de tableros eléctricos de fuerza y control en bt y mt.*
- *Instalaciones eléctricas en bt, mt y at (líneas de control, líneas de distribución, líneas de transmisión de alta tensión, subestaciones, tableros principales, tableros de distribución en ac); y señalización.*
- *Diseño, montaje y mantenimiento de sistemas de protecciones eléctricas en bt, mt y at.*
- *Diseño, montaje y mantenimiento sistemas de electro válvulas; eléctricos, electro neumáticos y electro hidráulicos.*
- *Montaje y mantenimiento de motores eléctricos de corriente alterna y corriente continúa.*
- *Diseño, montaje y mantenimiento de sistemas de variadores de velocidad, para todo tipo de motores eléctricos.*
- *Mantenimientos de motores eléctricos industriales; limpieza de contactores, inspección de heater, inspección de sistemas de protección, breakers,*



DISEÑO, CONSTRUCCIÓN Y MANTENIMIENTO DE PROYECTOS ELECTROMECÁNICOS E INDUSTRIALES; CONTROL, INSTRUMENTACIÓN, PRECOMISIONADO, COMISIONADO Y PUESTA EN MARCHA DE PLANTAS MINERAS E INDUSTRIALES.

- fusibles, sistemas de mediciones eléctricas, megado, detección de fallas, desconexión y conexionado.*
- *Diseño, montaje y mantenimiento de sistema de motores eléctricos de bombas de detección de fugas, fuerza y control con enlace de sensor de nivel de pozas.*
  - *Montaje y conexionado de transformadores en bt, mt y at.*
  - *Mantenimiento eléctrico de compresoras, calderas, grupos electrógenos, sistemas de ventilación industrial, aire acondicionado y otros.*
  - *Mantenimiento de sistema eléctrico de grúas puente de diversas marcas.*
  - *Servicios de rebobinados de motores hasta 500hp.*
  - *Fabricación de resistencias de inmersión y no inmersión.*
  - *Instalación y calibración de equipos eléctricos.*
  - *Auditoria Eléctrica y proyectos de ahorro de energía.*
  - *Dimensionamiento, instalación y puesta en marcha de equipos de protección eléctrica. (subestaciones, mccs, Transformadores, motores con sus respectivos arrancadores, ups, iluminación, sistemas de fuerza y control, etc.).*
  - *Balance de cargas eléctricas, acondicionamiento de energía y protección contra sobrecargas.*
  - *Reconstrucción de cables especiales (cable de arrastre minero, cable para bombas sumergibles, etc)*
  - *Pruebas eléctricas de cables especiales (cable de alimentación en subestaciones, cable alimentación molino, cable de alimentación de palas y perforadoras eléctricas, cable alimentación de transformadores en bt, mt y at)*
  - *Mantenimiento Predictivo, análisis termo gráfico, análisis vibraciones de equipos eléctricos, (transformadores, motores eléctricos, etc).*
  - *Levantamiento de planos eléctricos punto a punto, sistema de fuerza y control.*
  - *Servicio de pre comisionado, comisionado y puesta en marcha de proyectos electromecánicos, disciplina eléctrica.*



DISEÑO, CONSTRUCCIÓN Y MANTENIMIENTO DE PROYECTOS ELECTROMECÁNICOS E INDUSTRIALES; CONTROL, INSTRUMENTACIÓN, PRECOMISIONADO, COMISIONADO Y PUESTA EN MARCHA DE PLANTAS MINERAS E INDUSTRIALES.

***DISCIPLINA INSTRUMENTACION INDUSTRIAL:***

- *Automatización de plantas mineras e industriales. (Planta de cloro, Planta procesos merril crowe, Planta concentradora, Planta osmosis inversa, Planta carbón, Planta de chancado, Planta awtp, Planta ewtp, entre otros)*
- *Calibración de instrumentos análogos industriales: orps, phs, turbidímetros, conductividad, entre otros.*
- *Configuración de instrumentos como de flujo, nivel, presión, temperatura entre otros.*
- *Tendido y conexión de red devicenet, field bus, Ethernet y otros.*
- *Tendido, habilitación e instalación de redes de datos mediante fibra óptica.*
- *Adquisición de Datos, Monitoreo, Comunicación y Control (en tiempo real).*
- *Desarrollo de Sistemas Embebidos Utilizando Arquitectura ARM y Aplicaciones Avanzadas con FPGA.*
- *Mejoramiento y monitoreo de calidad energética.*
- *Ingeniería en Diseño Electrónico y Robótica aplicada a la minería e industria.*
- *Diseño, montaje y mantenimiento de sistemas de instrumentación industrial: Conductividad, Orp, Rtds, Phs, Flujo, Presión, Orps, Nivel, Temperatura, Turbidímetros y otros.*
- *Conexión de tableros y módulos de PLC, DSC, SCADA.*
- *Mantenimientos de sistemas de instrumentación de fajas transportadoras; pullcord, belt rip, tilt switch, alarma de arranque, balanza, detector de metales, cámaras, entre otros*
- *Mantenimiento de sistemas de instrumentación de molino sag; densímetro, air gap, switch house, balanza para bolas, entre otros.*
- *Montaje y calibración de todo tipo de sensores medidores de variables físicas de señal análoga y digital.*
- *Instalación y calibración de equipos de instrumentación industrial.*
- *Levantamiento de planos de instrumentación industrial.*
- *Servicio de pre comisionado, comisionado y puesta en marcha de proyectos electromecánicos, disciplina instrumentación industrial.*



DISEÑO, CONSTRUCCIÓN Y MANTENIMIENTO DE PROYECTOS ELECTROMECÁNICOS E INDUSTRIALES; CONTROL, INSTRUMENTACIÓN, PRECOMISIONADO, COMISIONADO Y PUESTA EN MARCHA DE PLANTAS MINERAS E INDUSTRIALES.

### **ACTIVIDADES SECUNDARIAS:**

- *Proveedores de artículos de ferretería especializada: disciplina mecánica, eléctrica e instrumentación industrial; tuberías inox, válvulas, cables para uso industrial, cable de instrumentación par shielded, tuberías Conduit pesadas, accesorios para la construcción minera e industrial; productos químicos como desincrustantes, pinturas epoxicas industriales, etc.*
- *Elaboración y ejecución de proyectos Arquitectónicos.*
- *Ejecución de Obras Civiles en general.*
- *Domótica e inmotica.*
- *Elaboración de Expedientes Técnicos*
- *Levantamientos Topográficos, con equipo estación total.*
- *Modelamiento de proyectos en 2d y 3d para el sector minero e industrial*
- *Planes de contingencia.*
- *Elaboración de planes maestros de mantenimiento de equipamiento electromecánico e instrumentación industrial del sector minero e industrial.*
- *Elaboración de planes de seguridad, responsabilidad social y medioambiental.*
- *Servicio especializado de consultoría para el sector minero; disciplina mecánica, eléctrica, instrumentación industrial, procesos mineros e industriales.*
- *Alquiler de maquinaria pesada y liviana, para la construcción en el sector minero e industrial; (volquetes, cargadores frontales, excavadoras, grúas, cisternas, camionetas 4x4, sprinter, etc.)*
- *Alquiler y Venta de equipos para la construcción minera e industrial (mezcladoras, vibradoras, apisonadoras, grupos electrógenos, andamios certificados tipo ulma y layer, etc. )*



DISEÑO, CONSTRUCCIÓN Y MANTENIMIENTO DE PROYECTOS ELECTROMECÁNICOS E INDUSTRIALES; CONTROL, INSTRUMENTACIÓN, PRECOMISIONADO, COMISIONADO Y PUESTA EN MARCHA DE PLANTAS MINERAS E INDUSTRIALES.

### ***Cursos de capacitación en la industria minera e industrial***

- *Cursos de seguridad minera e industrial.*
- *Cursos de concentración de minerales.*
- *Cursos de neumática.*
- *Cursos de instrumentación y redes industriales.*
- *Cursos de instalaciones eléctricas industriales.*
- *Curso de control de motores eléctricos.*
- *Curso de transformadores.*
- *Curso de lectura de planos mecánicos, eléctricos, instrumentación, p&d, civiles y arquitectura, entre otros.*
- *Cursos de plc, dcs, scada.*
- *Cursos de supervisión eficaz.*
- *Cursos de inteligencia emocional.*
- *Cursos de liderazgo, entre otros.*

## XI. Obras ejecutadas por nuestro personal

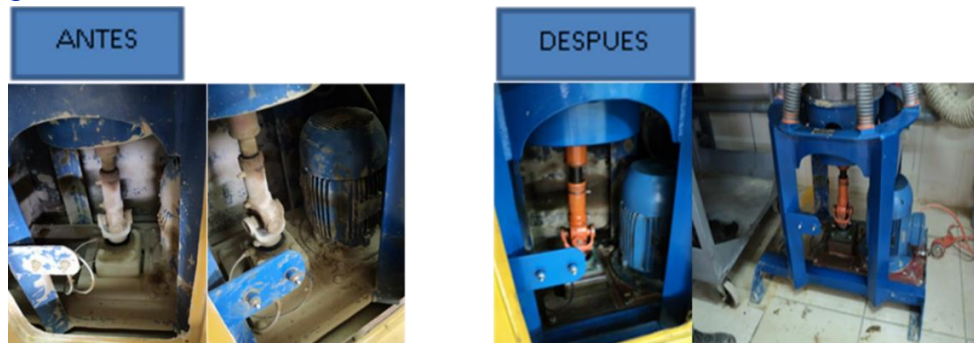
### ACTIVIDADES PRIMARIAS

#### DISCIPLINA MECANICA

1. *Mantenimiento preventivo de chancadoras de quijada 065/064, **Minera Coimolache S.A**, área laboratorio químico, responsables por Minera Coimolache Ing. Nancy Ponce; Ing. Ruben Inga; Ing. Ronald Cueva, Pdp Alex arroyo; se realizó limpieza y engrase de chancadoras.*



2. *Mantenimiento preventivo de pulverizadoras 01/02, **Minera Coimolache S.A**, área laboratorio químico, responsables por Minera Coimolache Ing. Nancy Ponce; Ing. Ruben Inga; Ing. Ronald Cueva, Pdp Alex arroyo; se realizó limpieza, engrase de cardan y equipo en general.*





DISEÑO, CONSTRUCCIÓN Y MANTENIMIENTO DE PROYECTOS ELECTROMECÁNICOS E INDUSTRIALES; CONTROL, INSTRUMENTACIÓN, PRECOMISIONADO, COMISIONADO Y PUESTA EN MARCHA DE PLANTAS MINERAS E INDUSTRIALES.

3. *Montaje y mantenimiento de equipos de laboratorio químico y metalúrgico.*



Pulverizadoras



Colectores de Polvo



Chancadoras

4. *Trabajo en parada de planta Gold Mill, montaje de goma sistema cooling fan estator molino sag; montaje de densímetro nuclear planta Gold mill **MYSRL**.*







DISEÑO, CONSTRUCCIÓN Y MANTENIMIENTO DE PROYECTOS ELECTROMECÁNICOS E INDUSTRIALES; CONTROL, INSTRUMENTACIÓN, PRECOMISIONADO, COMISIONADO Y PUESTA EN MARCHA DE PLANTAS MINERAS E INDUSTRIALES.

5. *Trabajos de mantenimiento mecánico en paradas de plantas de gran minería.*



6. *Diseño, montaje y mantenimiento de líneas hidráulicas metálicas de alta presión sch80, protección con geomenbrana. MYSRL.*





DISEÑO, CONSTRUCCIÓN Y MANTENIMIENTO DE PROYECTOS ELECTROMECÁNICOS E INDUSTRIALES; CONTROL, INSTRUMENTACIÓN, PRECOMISIONADO, COMISIONADO Y PUESTA EN MARCHA DE PLANTAS MINERAS E INDUSTRIALES.

7. *Diseño y montaje de sistema contra incendio -Yanacocha Norte - MYSRL.*



8. *Cambio de placas distribuidoras en columnas de carbón -Yanacocha Norte MYSRL.*





DISEÑO, CONSTRUCCIÓN Y MANTENIMIENTO DE PROYECTOS ELECTROMECÁNICOS E INDUSTRIALES; CONTROL, INSTRUMENTACIÓN, PRECOMISIONADO, COMISIONADO Y PUESTA EN MARCHA DE PLANTAS MINERAS E INDUSTRIALES.

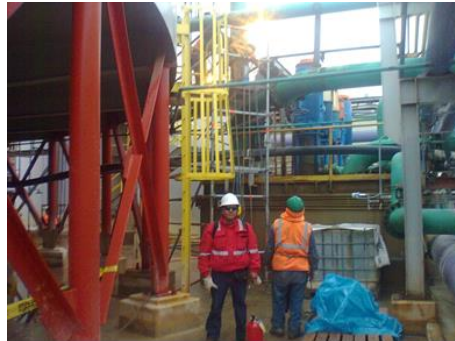
9. *Montaje e Instalación de tubería de 4" de alta presión SCH 80, en línea de transferencia del tren nº 1 Planta CIC - Pampa Larga **MYSRL**.*





DISEÑO, CONSTRUCCIÓN Y MANTENIMIENTO DE PROYECTOS ELECTROMECÁNICOS E INDUSTRIALES; CONTROL, INSTRUMENTACIÓN, PRECOMISIONADO, COMISIONADO Y PUESTA EN MARCHA DE PLANTAS MINERAS E INDUSTRIALES.

*10. Montaje de tubería y válvula de 10" en línea de Descarga del Reactor clarificador N° 1 Planta EWTP Yanacocha Norte-MYSRL.*





DISEÑO, CONSTRUCCIÓN Y MANTENIMIENTO DE PROYECTOS ELECTROMECÁNICOS E INDUSTRIALES; CONTROL, INSTRUMENTACIÓN, PRECOMISIONADO, COMISIONADO Y PUESTA EN MARCHA DE PLANTAS MINERAS E INDUSTRIALES.

*11. Trabajos de mantenimiento mecánico de grupos electrógenos.*





DISEÑO, CONSTRUCCIÓN Y MANTENIMIENTO DE PROYECTOS ELECTROMECÁNICOS E INDUSTRIALES; CONTROL, INSTRUMENTACIÓN, PRECOMISIONADO, COMISIONADO Y PUESTA EN MARCHA DE PLANTAS MINERAS E INDUSTRIALES.

*12. Cambio de Rejillas Greetings nuevas en plataforma de tanque Hopper en Planta Merrill Crowe Yanacocha Norte - MYSRL.*





DISEÑO, CONSTRUCCIÓN Y MANTENIMIENTO DE PROYECTOS ELECTROMECÁNICOS E INDUSTRIALES; CONTROL, INSTRUMENTACIÓN, PRECOMISIONADO, COMISIONADO Y PUESTA EN MARCHA DE PLANTAS MINERAS E INDUSTRIALES.

*13. Diseño, Montaje y mantenimiento de Líneas de anclaje y barandas metálicas, en área de Almacén Nitrato. MYSRL.*





DISEÑO, CONSTRUCCIÓN Y MANTENIMIENTO DE PROYECTOS ELECTROMECÁNICOS E INDUSTRIALES; CONTROL, INSTRUMENTACIÓN, PRECOMISIONADO, COMISIONADO Y PUESTA EN MARCHA DE PLANTAS MINERAS E INDUSTRIALES.

*14. Diseño, montaje y mantenimiento de cercos perimétrico con mallas metálicas.*



**Construcción e Instalación de Mallas Metálicas para Plantas, Transformadores, etc.**



*15. Trabajos de diseño, construcción, Pre-comisionado, Comisionado y Puesta en Marcha Proyecto Wox fase I Cerro Negro, Sistema de Bombeo de aguas acidas Minera Yanacocha SRL. Área de proyectos, disciplina Mecánica, eléctrica e instrumentación.*







DISEÑO, CONSTRUCCIÓN Y MANTENIMIENTO DE PROYECTOS ELECTROMECÁNICOS E INDUSTRIALES; CONTROL, INSTRUMENTACIÓN, PRECOMISIONADO, COMISIONADO Y PUESTA EN MARCHA DE PLANTAS MINERAS E INDUSTRIALES.

### **DISCIPLINA ELECTRICA**

1. *Mantenimiento eléctrico de hornos de copelación y fundición, **Minera Coimolache S.A.**, área laboratorio químico, responsables por Minera Coimolache Ing. Nancy Ponce; Ing. Ruben Inga; Ing. Ronald Cueva, Pdp Alex arroyo; limpieza y ajuste de terminales de cableado eléctrico de fuerza y control.*





DISEÑO, CONSTRUCCIÓN Y MANTENIMIENTO DE PROYECTOS ELECTROMECÁNICOS E INDUSTRIALES; CONTROL, INSTRUMENTACIÓN, PRECOMISIONADO, COMISIONADO Y PUESTA EN MARCHA DE PLANTAS MINERAS E INDUSTRIALES.

*2. Diseño, montaje y mantenimiento de sistemas de iluminación industrial HPS, HPI, LED.*





DISEÑO, CONSTRUCCIÓN Y MANTENIMIENTO DE PROYECTOS ELECTROMECÁNICOS E INDUSTRIALES; CONTROL, INSTRUMENTACIÓN, PRECOMISIONADO, COMISIONADO Y PUESTA EN MARCHA DE PLANTAS MINERAS E INDUSTRIALES.

3. *Diseño, montaje y mantenimiento de sistemas de protección ante descargas atmosféricas, pararrayos y pozas a tierra.*



4. *Diseño, montaje y mantenimiento de sub estaciones, centro control de motores (mcc); en bt y mt.*





DISEÑO, CONSTRUCCIÓN Y MANTENIMIENTO DE PROYECTOS ELECTROMECÁNICOS E INDUSTRIALES; CONTROL, INSTRUMENTACIÓN, PRECOMISIONADO, COMISIONADO Y PUESTA EN MARCHA DE PLANTAS MINERAS E INDUSTRIALES.

5. *Diseño, Montaje y mantenimiento eléctrico para motores de 1HP hasta 1000HP fuerza y control*





DISEÑO, CONSTRUCCIÓN Y MANTENIMIENTO DE PROYECTOS ELECTROMECÁNICOS E INDUSTRIALES; CONTROL, INSTRUMENTACIÓN, PRECOMISIONADO, COMISIONADO Y PUESTA EN MARCHA DE PLANTAS MINERAS E INDUSTRIALES.

6. *Trabajos de mantenimiento eléctrico en paradas de plantas de gran minería (Minera Yanacocha, etc).*





DISEÑO, CONSTRUCCIÓN Y MANTENIMIENTO DE PROYECTOS ELECTROMECÁNICOS E INDUSTRIALES; CONTROL, INSTRUMENTACIÓN, PRECOMISIONADO, COMISIONADO Y PUESTA EN MARCHA DE PLANTAS MINERAS E INDUSTRIALES.

*7. Diseño, montaje y mantenimiento de tableros eléctricos.*



*8. Trabajos de Pre-comisionado, Comisionado y Puesta en Marcha de Arrancadores de Bomba Poza Operaciones Wox LQ 8, área desarrollo de proyectos Minera Yanacocha SRL.*





DISEÑO, CONSTRUCCIÓN Y MANTENIMIENTO DE PROYECTOS ELECTROMECÁNICOS E INDUSTRIALES; CONTROL, INSTRUMENTACIÓN, PRECOMISIONADO, COMISIONADO Y PUESTA EN MARCHA DE PLANTAS MINERAS E INDUSTRIALES.

### *DISCIPLINA INSTRUMENTACION INDUSTRIAL*

- 1. Armado, montaje y Conexionado de tablero de PLC MCC y de automatización horno regeneración planta carbón Yanacocha norte MYSRL.*





DISEÑO, CONSTRUCCIÓN Y MANTENIMIENTO DE PROYECTOS ELECTROMECÁNICOS E INDUSTRIALES; CONTROL, INSTRUMENTACI3N, PRECOMISIONADO, COMISIONADO Y PUESTA EN MARCHA DE PLANTAS MINERAS E INDUSTRIALES.

2. *Automatizaci3n de clorinator EWTP 03 Planta de cloro, osmosis. rea Yanacocha Norte*







DISEÑO, CONSTRUCCIÓN Y MANTENIMIENTO DE PROYECTOS ELECTROMECÁNICOS E INDUSTRIALES; CONTROL, INSTRUMENTACIÓN, PRECOMISIONADO, COMISIONADO Y PUESTA EN MARCHA DE PLANTAS MINERAS E INDUSTRIALES.

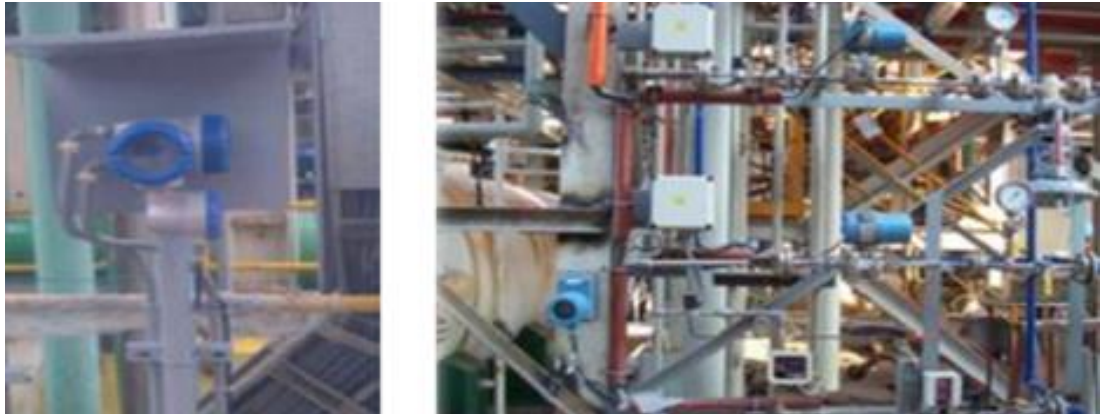
3. *Montaje y calibración de Electroválvula En planta de Merrill Crowe y pozas de solución rica planta Yanacocha Norte, Minera Yanacocha srl (MYSRL).*





DISEÑO, CONSTRUCCIÓN Y MANTENIMIENTO DE PROYECTOS ELECTROMECÁNICOS E INDUSTRIALES; CONTROL, INSTRUMENTACIÓN, PRECOMISIONADO, COMISIONADO Y PUESTA EN MARCHA DE PLANTAS MINERAS E INDUSTRIALES.

4. *Instalación y mantenimiento de instrumentos de flujo, nivel, presión, temperatura, etc.*



5. *Montaje y Calibración de instrumentos analíticos en las áreas de Carbón y cloro.  
Área Yanacocha Norte.*





DISEÑO, CONSTRUCCIÓN Y MANTENIMIENTO DE PROYECTOS ELECTROMECÁNICOS E INDUSTRIALES; CONTROL, INSTRUMENTACIÓN, PRECOMISIONADO, COMISIONADO Y PUESTA EN MARCHA DE PLANTAS MINERAS E INDUSTRIALES.

6. *Trabajos de mantenimiento de instrumentación en paradas de plantas de gran minería (Minera Yanacocha, etc.).*



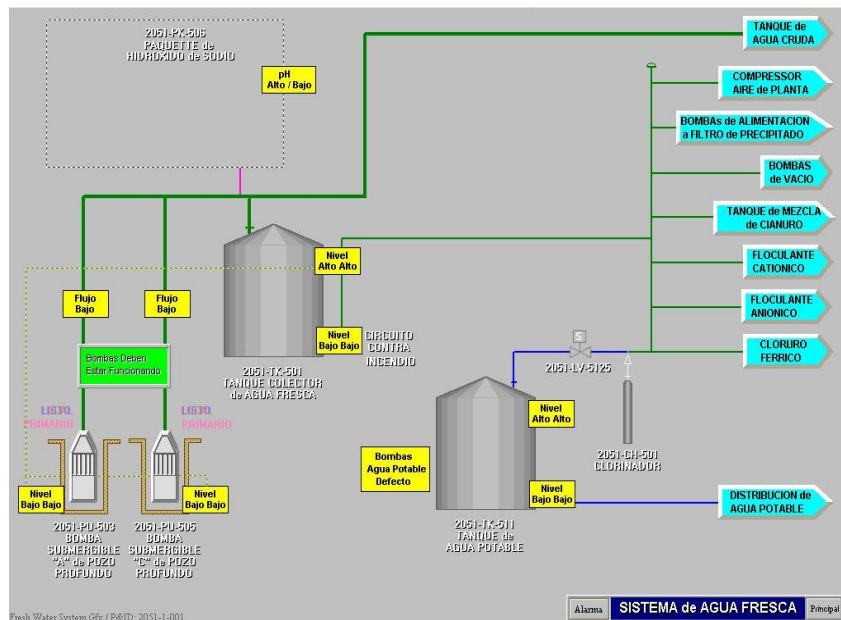


DISEÑO, CONSTRUCCIÓN Y MANTENIMIENTO DE PROYECTOS ELECTROMECÁNICOS E INDUSTRIALES; CONTROL, INSTRUMENTACIÓN, PRECOMISIONADO, COMISIONADO Y PUESTA EN MARCHA DE PLANTAS MINERAS E INDUSTRIALES.

7. *Trabajos de construcción, Pre-comisionado, Comisionado y Puesta en Marcha de Proyecto Wox fase I poza depósito, Gabinete PLC Minera Yanacocha SRL. Área desarrollo de proyectos Minera Yanacocha SRL.*



8. Diseño, modelamiento y levantamiento de planos de plantas mineras e industriales en 3d y 2d.





DISEÑO, CONSTRUCCIÓN Y MANTENIMIENTO DE PROYECTOS ELECTROMECÁNICOS E INDUSTRIALES; CONTROL, INSTRUMENTACIÓN, PRECOMISIONADO, COMISIONADO Y PUESTA EN MARCHA DE PLANTAS MINERAS E INDUSTRIALES.

## XII. NUESTROS EQUIPOS HERRAMIENTAS

### **EQUIPOS MECÁNICOS**

- *Tecla de 5tn.*
- *Máquina de soldar 500 A Miller 440vac*
- *Equipo oxicorte 4 boquillas, mas boquilla de corte*
- *Equipo oxicorte con 20 mts de manguera, manómetro de oxígeno, manómetro de gas caña de oxicorte.*
- *Máquina de soldar 400 A kempi*
- *Amoladora de 4.5" Bosch 220vac*
- *Amoladora de 7" Bosch 220vac*
- *Taladro eléctrico percutor dewalt 1500wats*
- *Comprensora de aire 2500w*
- *Equipo alineador laser*
- *Equipo de análisis vibracional*

### **HERRAMIENTAS MECÁNICAS**

- *Llave stilson de 12"*
- *Llave stilson de 24"*
- *Llave stilson de 36"*
- *Llave francesa de 12"*
- *Llave francesa de 10"*
- *Juego de llaves mixtas*
- *Comba de 4lbs*



DISEÑO, CONSTRUCCIÓN Y MANTENIMIENTO DE PROYECTOS ELECTROMECÁNICOS E INDUSTRIALES; CONTROL, INSTRUMENTACI3N, PRECOMISIONADO, COMISIONADO Y PUESTA EN MARCHA DE PLANTAS MINERAS E INDUSTRIALES.

- *Martillo de uña*
- *Extensiones 220 vac*
- *Extensiones 440 vac*
- *Wincha de 30 mts*
- *Arco sierra*
- *Comba de goma 2lls*
- *Alicate de presi3n*

#### **HERRAMIENTAS ELECTRICAS**

- *Alicates Pelacables*
- *Alicates Pelacables PL-218C*
- *Pelacables de 22 a 10 AWG*
- *Juego Completo de Alicates*
- *Prensa Terminales # 12, 14 Y 16 AWG*
- *Kid de Destornilladores planos y estrella*
- *01 Tarrajas de 1/2", 3/4", 1", 1.5" y 2"*
- *01 Dobladora de tubos conduits*
- *01 Maquina de Soldar*
- *01 Taladro*
- *01 Amoladora de 7"*
- *01 Amoladora de 4" 1/2"*
- *04 Maletines de herramientas de trabajos el3ctricos*
- *02 Extensiones Monof3sicas*





DISEÑO, CONSTRUCCIÓN Y MANTENIMIENTO DE PROYECTOS ELECTROMECÁNICOS E INDUSTRIALES; CONTROL, INSTRUMENTACIÓN, PRECOMISIONADO, COMISIONADO Y PUESTA EN MARCHA DE PLANTAS MINERAS E INDUSTRIALES.

### **EQUIPOS ELECTRICOS E INSTRUMENTACION**

- *Multímetro fluke 87v*
- *Mego metro Marca fluke*
- *Pinza Amperimétrica fluke*
- *Calibrador de lazo fluke 707*
- *Hard programador Emerson 475*
- *Teluometro fluke 1625*



*"Estamos a su disposición para cotizar cualquier requerimiento de trabajo que puedan tener. Quedamos atentos a sus necesidades."*

*Atentamente:*

*Ezequiel Máximo Anglas Roque*

*Titular Gerente*

*Proser Minería EIRL*

*Ruc: 20529521741*

*Cel: 910589908*